



**MERCOLEDI' 28 maggio 2008**

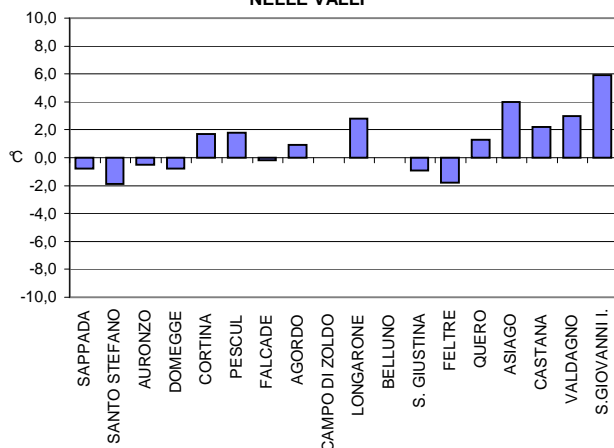
**TEMPERATURE MINIME DELLA NOTTE  
SU DOLOMITI E PREALPI VENETE**

Stazione	Altitudine	Minima oggi	Norma	Scarto
SAPPADA - Ecche (BL)	1264 m	8,4	4,4	4,0
SANTO STEFANO (BL)	895 m	9,2	5,8	3,4
CASAMAZZAGNO (BL)	1340 m	10,4	5,2	5,2
AURONZO (BL)	849 m	9,2	5,8	3,4
DOMEGGE (BL)	841 m	12,2	7,8	4,4
CORTINA (BL)	1180 m	10,0	5,2	4,8
ARABBA (BL)	1645 m	9,3	4,0	5,3
PESCOL (BL)	1403 m	8,3	3,8	4,5
FALCADE (BL)	1145 m	9,2	5,4	3,8
AGORDO (BL)	578 m	11,6	7,7	3,9
CAMPO DI ZOLDO (BL)	884 m	10,9	6,7	4,2
LONGARONE (BL)	440 m	17,3	11,5	5,8
S.MARTINO D'ALPAGO (BL)	832 m	15,0	9,6	5,4
BELLUNO - aeroporto	376 m	13,3	9,7	3,6
S. GIUSTINA - Maserot (BL)	270 m	13,2	10,2	3,0
FELTRE (BL)	267 m	13,5	9,9	3,6
QUERO (BL)	249 m	17,3	12,0	5,3
ASIAGO - aeroporto (VI)	1010 m	8,6	4,3	4,3
CASTANA (VI)	420 m	11,7	8,5	3,2
VALDAGNO (VI)	228 m	17,7	11,8	5,9
BOSCO CHIESANUOVA (VR)	1050 m	16,7	9,2	7,5
S.GIOVANNI ILARIONE (VR)	320 m	19,3	10,9	8,4

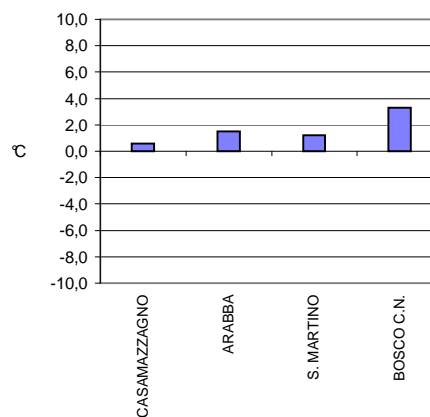
Scarto medio dalla norma nelle valli: 4,2

Scarto medio dalla norma in quota: 5,9

VARIAZIONI RISPETTO A IERI  
NELLE VALLI



VARIAZIONI RISPETTO A IERI  
IN QUOTA



Note:

- le temperature minime sono riferite al periodo compreso fra le ore 00 e le ore 08.
- per "min.normale" si intende il valore normale (1988-2007) delle minime, per la decade in corso.